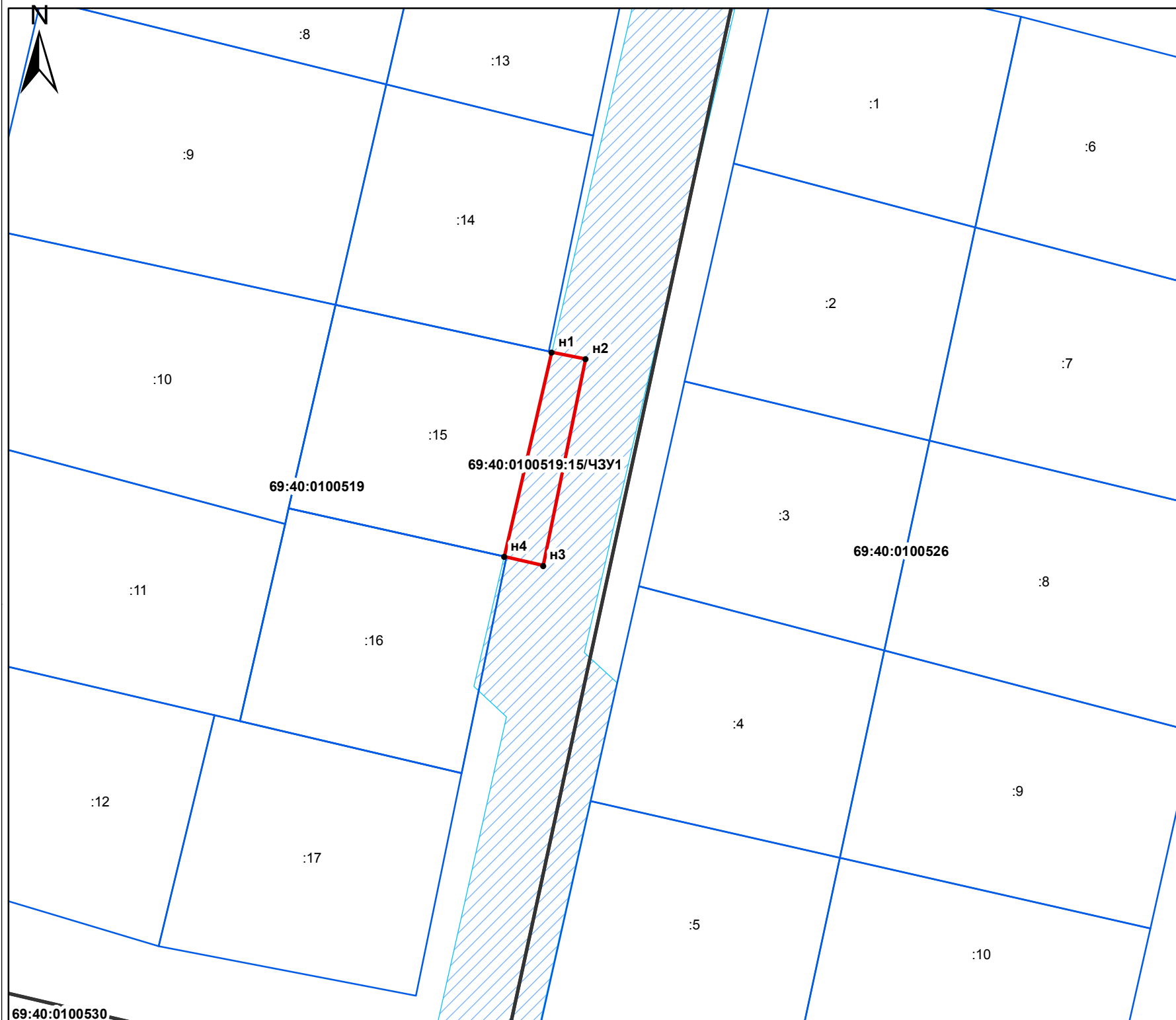


СХЕМА РАСПОЛОЖЕНИЯ ГРАНИЦ ПУБЛИЧНОГО СЕРВИТУТА

Приложение №3 к постановлению
Администрации города Твери от _____ № _____



Система координат: МСК-69

Условный номер земельного участка	69:40:0100519:15/ЧЗУ1	
Площадь земельного участка	78±3 м2	
Обозначение характерных точек границ	Координаты ,м	
	X	Y
1	2	3
n1	293691.71	2276969.13
n2	293691.02	2276972.49
n3	293670.38	2276968.25
n4	293671.25	2276964.35
n1	293691.71	2276969.13

Масштаб 1:500

Условные обозначения:

- Характерные точки границы
- ▭ Образуемые границы части земельного участка
- ▭ Границы кадастровых кварталов
- ▭ Существующие границы земельного участка
- ▨ Охранная зона водовода

- 69:40:0100519 - номер кадастрового квартала
- 69:40:0100519:15/ЧЗУ1 - условный номер части земельного участка
- :15 - кадастровый номер существующего земельного участка

Начальник департамента управления имуществом и земельными ресурсами администрации г.Твери

П.В.Иванов